


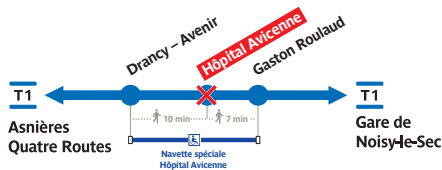


La station **Hôpital Avicenne** sera fermée du **20 octobre 2021** au **19 avril 2022 inclus**

**Nous vous invitons à vous reporter sur les stations adjacentes.
Merci de votre compréhension.**

Pour se rendre à l'hôpital Avicenne :

- Descendre aux stations «Drancy-Avenir» ou «Gaston Roulaud»
Prendre la navette spéciale (accessible PMR ).
- Service tous les jours de 6h45 à 18h45, passage toutes les 15 min environ.
- OU Aller à pied en suivant le guidage piéton.



@ratp.fr 34 24

Service client RATP

@clientsRATP

Service client RATP

@iledefrance-mobilites.fr

@IDFmobilités

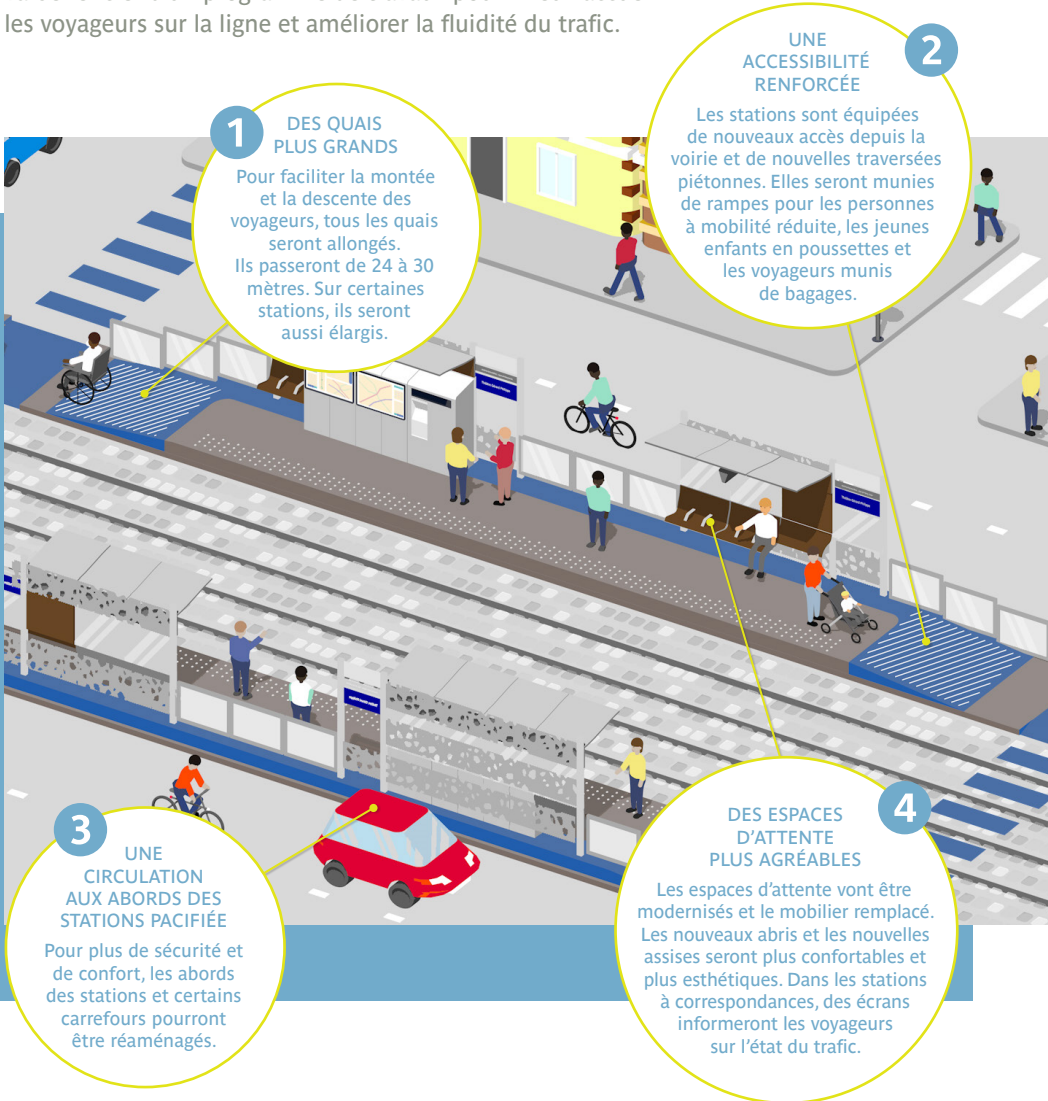
Planification des déplacements
et conseils voyageurs
Service client RATP
Service client RATP
Service client RATP





Des équipements et infrastructures revus pour mieux voyager

Dans le cadre du projet de modernisation du T1, chaque station va bénéficier d'un programme de travaux pour mieux accueillir les voyageurs sur la ligne et améliorer la fluidité du trafic.



1 **DES QAIS PLUS GRANDS**
Pour faciliter la montée et la descente des voyageurs, tous les quais seront allongés. Ils passeront de 24 à 30 mètres. Sur certaines stations, ils seront aussi élargis.

2 **UNE ACCESSIBILITÉ RENFORCÉE**
Les stations sont équipées de nouveaux accès depuis la voirie et de nouvelles traversées piétonnes. Elles seront munies de rampes pour les personnes à mobilité réduite, les jeunes enfants en poussettes et les voyageurs munis de bagages.

3 **UNE CIRCULATION AUX ABORDS DES STATIONS PACIFIÉE**
Pour plus de sécurité et de confort, les abords des stations et certains carrefours pourront être réaménagés.

4 **DES ESPACES D'ATTENTE PLUS AGRÉABLES**
Les espaces d'attente vont être modernisés et le mobilier remplacé. Les nouveaux abris et les nouvelles assises seront plus confortables et plus esthétiques. Dans les stations à correspondances, des écrans informeront les voyageurs sur l'état du trafic.